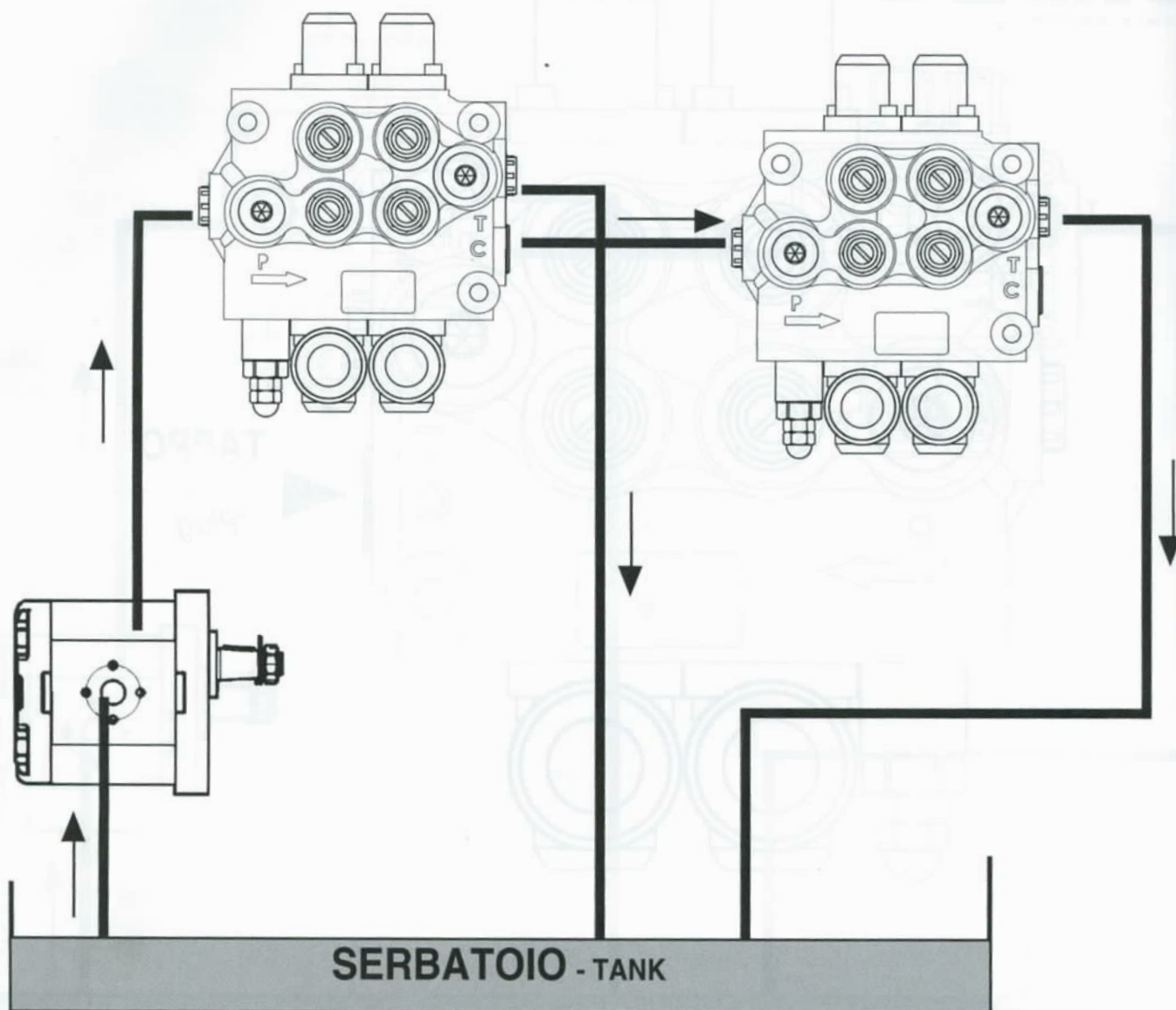


SCHEMA COLLEGAMENTO CARRY OVER



Schema collegamento CARRY - OVER BASIC
Carry - Over (BASIC) Connection Scheme

Vi descriviamo come effettuare il collegamento:

- Svitare il tappo a brugola (colore grigio) situato a fianco dell'uscita T.
- Inserire nella sede la bussola di collegamento per la continuazione della linea di pressione articolo

• Quindi collegate i due distributori come in figura.

N.B.: L'uscita T del primo distributore de ASSOLUTAMENTE andare a scarico.

Ultima revisione 25 luglio 2016

